



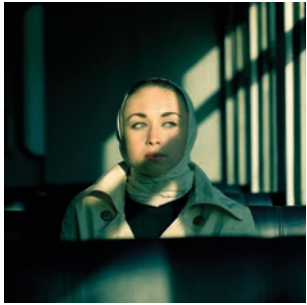
Fotos: COLOURBOX



SPD

Fremde sind Freunde, die man nur noch nicht kennt **19. Dezember 2016 - 19 Uhr**

St. Kilian, großer Pfarrsaal, Friedrich-Stein-Str. 24, Schweinfurt



Gespräche zum Thema "Kennenlernen".

Was ist uns gegenseitig fremd? Was hilft Fremdheit zu überwinden?
Das kommt mir fremd vor? Was ich immer schon mal fragen wollte?

In Gesprächstischen als "Weltcafé" können diese Themen diskutiert
wie auch Fragen gestellt werden, mit dem Ziel das Fremdsein ein
Stück zu überwinden.



Fotos: COLOURBOX

Musik: Yousef und Yasin Junid

Gesang: Suhayb Alzamel

Wir laden Sie zu einem kleinen Imbiss und
Getränken ein und freuen uns auf Ihr Kommen.

Kathi Petersen
Kathi Petersen, MdL